

Dachaufbau Flachdach, Bestand

5.2 mm Oberlage Elastomerbitumen-Schweißbahn, z.B. Icopal Ventura
4.5 mm Unterlage Elastomerbitumen-Schweißbahn, z.B. Icopal Polar
≥ 2 % Gefälledämmung, druckfest, wasserabweisend, WLG 038, z.B. Georock
ca. 320 mm Dämmung, druckfest, wasserabweisend, WLG 040
3.5 mm Elastomerbitumen-Dampfsperren- und Ausgleichsschweißbahn, oberseitig PP-Vlies und unterseitig Power-Therm-Streifen, z.B. Alu Vilatherm SK
22 mm Holzwerkstoffplatte OSB als ausstufende Dachscheibe gem. Statik
100/280 Konstruktionsvollholz, Holzfeuchte ≤ 18%, gem. Statik befestigt an Randgurt
40 mm Tragplatte
Abhänger mit Rasterdecke und Schattellente, F0

Dachaufbau Gründach, Neubau

100 mm Pflanzensubstrat
2-5 mm Filtervlies für Extensivbegrünung
40 mm Drainschicht
4 mm Faserschutzmatte
5 mm Oberlage Elastomerbitumen Schweißbahn mit integriertem Durchwurzelungsschutz, z.B. Icopal Grünblast Top BF
4 mm Unterlage Elastomerbitumen Schweißbahn, z.B. Icopal Polar
300 mm Dämmung, druckfest, wasserabweisend, WLG 040
40 mm Anfangsdicke ≥ 2 % Gefälledämmung, druckfest, wasserabweisend, WLG 038, z.B. Georock 038
3.5 mm Elastomerbitumen-Dampfsperren- und Ausgleichsschweißbahn, oberseitig PP-Vlies und unterseitig Power-Therm-Streifen, z.B. Alu Vilatherm K
Blumen-Voranschrich klimateilfrei, schnelltrocknend, z.B. Icopal-Elasto-Primer
Stahlbeton Bodenplatte, gem. Statik
Abhänger, Tragprofil, Rasterplatten gem. Planung

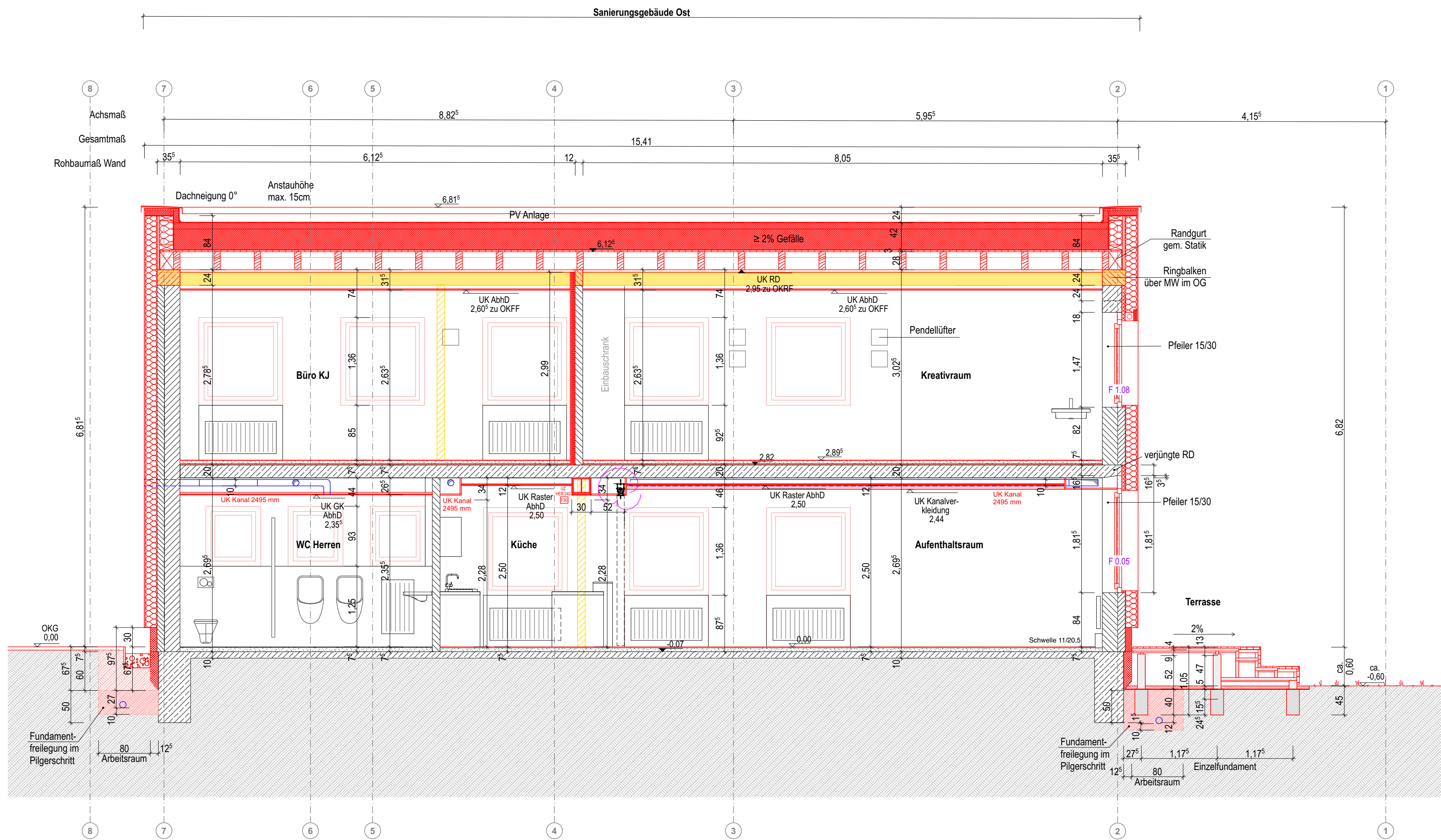
Fenster und Türen, Bestand

Fenster: U=0,95 W/m²K
Türen: U=1,30 W/m²K

Fenster und Türen, Neubau

Fenster: U=0,90 W/m²K
Türen: U=0,95 W/m²K

Schnitt C2



Bodenaufbau EG, Neubau

2 mm Kautschukbelag (Flur, Sportraum/Lager)
3 mm Spachtelung
> 80 mm Heizestrich
5 mm Trägerplatte
60 mm Trittschalldämmung, WLG 035
2 mm Dampfsperre
250 mm Stahlbetonsohle, gem. Statik
1,75 mm Kunststoffbahn mit Hydratverbundschicht
50 mm Sauberkeitsschicht
200 mm kapillarbrechende Schicht, Kies-Sand-Gemisch (Flächenfilter, k > 1*10-4 m/s)
300 mm Bodenaustausch, Füllsand mit Ungleichförmigkeitsgrad U ≥ 3
Streifenfundament u. Unterfangung gem. Statik
250 mm Sockel-/Perimeterdämmung, Polystyrol-Extruderschäum (XPS), WLG 028

Bodenaufbau OG, Neubau

2 mm Kautschukbelag / Linoleumbelag (Büros/Flur/Lager)
3 mm Spachtelung
> 60 mm Heizestrich
5 mm Trägerplatte
20 mm Trittschalldämmung, WLG 035
200 mm Stahlbetondecke

Bodenaufbau OG, Bestand

4 mm Linoleumbelag / Kautschukbelag
50 mm Estrich
20 mm Trittschalldämmung
200 mm Stahlbetondecke

Bodenaufbau EG, Bestand (Ausnahme WC, Abstellraum)

2 mm Kautschukbelag
3 mm Spachtelung
70 mm Estrich
100 mm Stahlbetonsohle
100-120 mm Sockeldämmung, Polystyrol-Extruderschäum (XPS), WLG 028

Fassadenaufbau Ost, Bestand

8 mm Oberputz und Anstrich, z.B. STEICOseure
Überspachteln der Dübelköpfe
WDVS-Tellerdübel durch Armierungsschicht gedübelt
Bewehrungsgewebe
Mineralischer Armierungsmörtel, z.B. STEICOseure
180 mm WDVS-Dämmstoff, Holzfaserdämmung, WLG 039 (plane Auflage auf Mauerwerk m. Klebemörtel hohlraumfrei, min. 60% Flächenanteil), z.B. STEICOprotect L
Mineralischer Klebemörtel, z.B. STEICOseure
115 mm + 10 mm Vormauerziegel
240 mm Kalksandstein
15 mm Innenputz

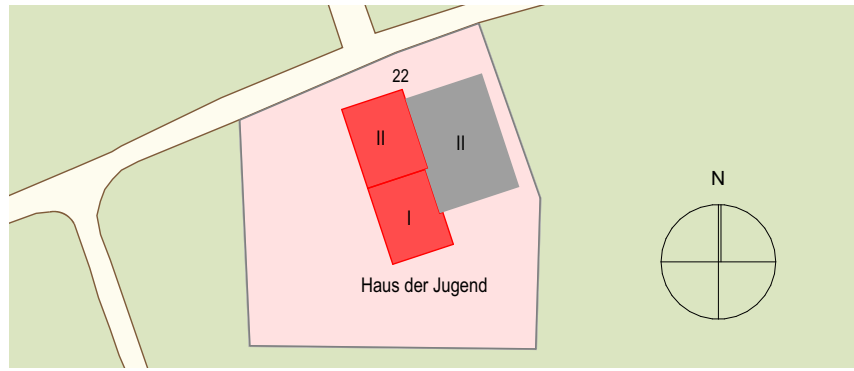
Auskragung, Dämmung, Neubau

100 mm Dämmplatte, WLG 042, dicht gestoßen, z.B. STEICOuniversal dry als wärmende Unterdeck- und Putzträgerplatte mit Witterungsschutz und Winddichtung
2-5 mm Diffusionsoffene winddichte Unterspannbahn (Erfordernis in Abhängigkeit mit dem Dämmsystem)
40/60 mm Traglattung
Holzverkleidung als Holzleistenprofile

Fassadenaufbau West, Neubau

Holzverkleidung als Holzleistenprofile, vertikal
40/60 mm Traglattung, horizontal
40/60 mm Konterlattung, vertikal, führende Luftschicht
Insektenschutzgitter an den Öffnungen der Hinterlüftungsebene
2-5 mm Diffusionsoffene winddichte Unterspannbahn
60 mm Aufdämmung, WLG 045, quer über die Ständer ohne Kanthölzer, dicht gestoßen, z.B. STEICOuniversal dry als wärmende Unterdeck- und Putzträgerplatte mit Witterungsschutz und Winddichtung
200 mm Holzfaser-Dämmmatte, WLG 036, 0.038 W/mK in Gefachen zwischen 60/200 mm Holzunterkonstruktion, dicht gestoßen, z.B. STEICOflex
Diffusionsoffene Unterspannbahn zwischen Holz und Kalksandstein durchgehend verlegen und mit selblichem Überstand abdecken, z.B. STEICOmulti UDB
175 mm Kalksandstein, gem. Statik
15 mm Innenputz

Schnitt E



LEGENDE:

| | | | |
|--|------------------------|--|----------------------------|
| | Bestand | | Mauerwerk |
| | Planung | | Stahlbeton |
| | Dachbegrünung | | Dämmung |
| | PV-Module | | Dachgefällerrichtung |
| | ±0,00 m = +28,77 m NHN | | Sekurant mit Seilsicherung |

LEGENDE BRANDSCHUTZ:

| | | | |
|---------|------------------------------------|--------|---------------------------|
| FS AT | 1. / 2. Rettungsweg | T30-RS | Feuer- und Rauchschutztür |
| D | Fahrtschacht für Fahrtschachtwände | F90 | feuerbest. Wand F90-AB |
| D+S | dichtschießend | | bzw. Treppenraumwand in |
| RD+S | dicht und selbstschließend | | Bauart einer Brandwand |
| fh+RD+S | rauchdicht und selbstschließend | | F90 A+M |

LEGENDE TÜR AUSSTATTUNG:

| | | | |
|-----|-------------------|--|------------------------|
| VP | Vollpanikfunktion | | Tür mit Glasausschnitt |
| OTS | Obentürschließer | | VSG |
| FSA | Feststellanlage | T0.01 | Tür-Nummer |
| DA | Drehtürantrieb | 1,13 ⁵ 2,13 ⁵ | lichtes Durchgangsmaß |

LEGENDE TGA:

| | |
|----|------------|
| HK | Heizkörper |
|----|------------|

LEGENDE SUD:

| | |
|--|-----------------------------|
| | DD - Deckendurchbruch eckig |
| | RU - Deckendurchbruch |
| | WD RU - Kernbohrung / |
| | WD - Wanddurchbruch eckig |

Nachrichtliche Übernahme

TGA Elektro - X1
Planstand Genehmigungsplanung LPH3 vom 17.03.2025

TGA HLS - IPH
Planstand Ausführungsplanung LPH5 vom 21.01.2026

Statik - WP Ingenieure
Plan: 00004_WP_P_EQ_GR_201-00 vom 18.09.2025 inkl.
Anpassung gem. schriftl. Abstimmung (Email) vom 14.02.2026

Brandschutz - WP Ingenieure
Brandschutzkonzept: BS_Nachweis_20250603_V000 vom 03.06.2025

Wärmeschutz: BFE Institut für Energie und Umwelt GmbH
Bericht: V4.1_Bauteildetails_Bestandssanierung+Ersatznebau vom 04.06.2025

Grundlage Bestand - Planungsbüro Kosemund + Putz
Stand: 24.02.2004

Anpassung - JAAB
Im Rahmen der Ortsbegehung wurden Bauteile erneut aufgemessen und im Plan angepasst

AUSFÜHRUNGSPLANUNG

ALLE MASZE SIND VOR ORT VERANTWORTLICH ZU PRÜFEN!

PROJEKT:

Sprinkenhof GmbH
HdJ Eberhofstiege

Eberhofstiege 22
22415 Hamburg

ZEICHNUNG:

Schnitt C2 / E

PLAN-NR:

2018-20-24-AF-SC-C2/E

INDEX:

BAUHERR:

Bezirksamt Hamburg-Nord
Kümmelstrasse 7
20249 Hamburg

ARCHITEKT:

Jürgen Anton
Architekt und Berater

Wrangelstr. 111
20253 Hamburg

fon 040-43272407
mail@juergen-anton.de

Datum:

gez: JP

Blatt-Gr: DIN A1

Maßstab: M 1:50

VORABZUG 13.03.2026